

AMALFI TOWER

OCEANFRONT CONDOMINIO

Una expresión arquitectónica de la vida moderna en Cartagena.

Entre la ciudad y la playa.

Proyecto en Construcción

“NO PENSAMOS EN HACER UN EDIFICIO,
PENSAMOS EN HACER HISTORIA”



EL APARTAMENTO PERFECTO PARA QUIENES NAVEGAN
EN LAS AGUAS DEL ÉXITO Y BUSCAN SUMERGIRSE EN
LAS ALTURAS DEL CARIBE.

AMALFI TOWER
OCEANFRONT CONDOMINIO

Proyecto en Construcción



AMALFI TOWER

OCEANFRONT CONDOMINIO

AMALFI TOWER SE CONVERTIRÁ EN EL HITO MÁS DESTACADO DE LA PLAYA

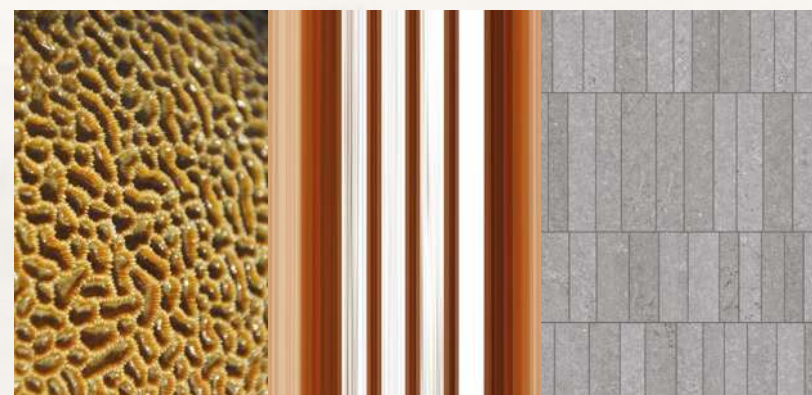
Cuenta con vistas panorámicas que abarcan desde el Centro Histórico de Cartagena de Indias hasta la península de Bocagrande, brindando a sus residentes el mejor estilo de vida de una ciudad patrimonio de la humanidad.

* Las imágenes utilizadas en este material impreso, son simplemente de referencia para efectos de promoción y venta del proyecto en mención, y no compromete legalmente a la constructora y/o promotor comercial. Todas las texturas, colores, materiales y otros elementos pueden cambiar sin previo aviso, siempre y cuando no altere en nada la calidad del producto final a entregar. Todo el mobiliario es decorativo y no hace parte en su totalidad del producto final.

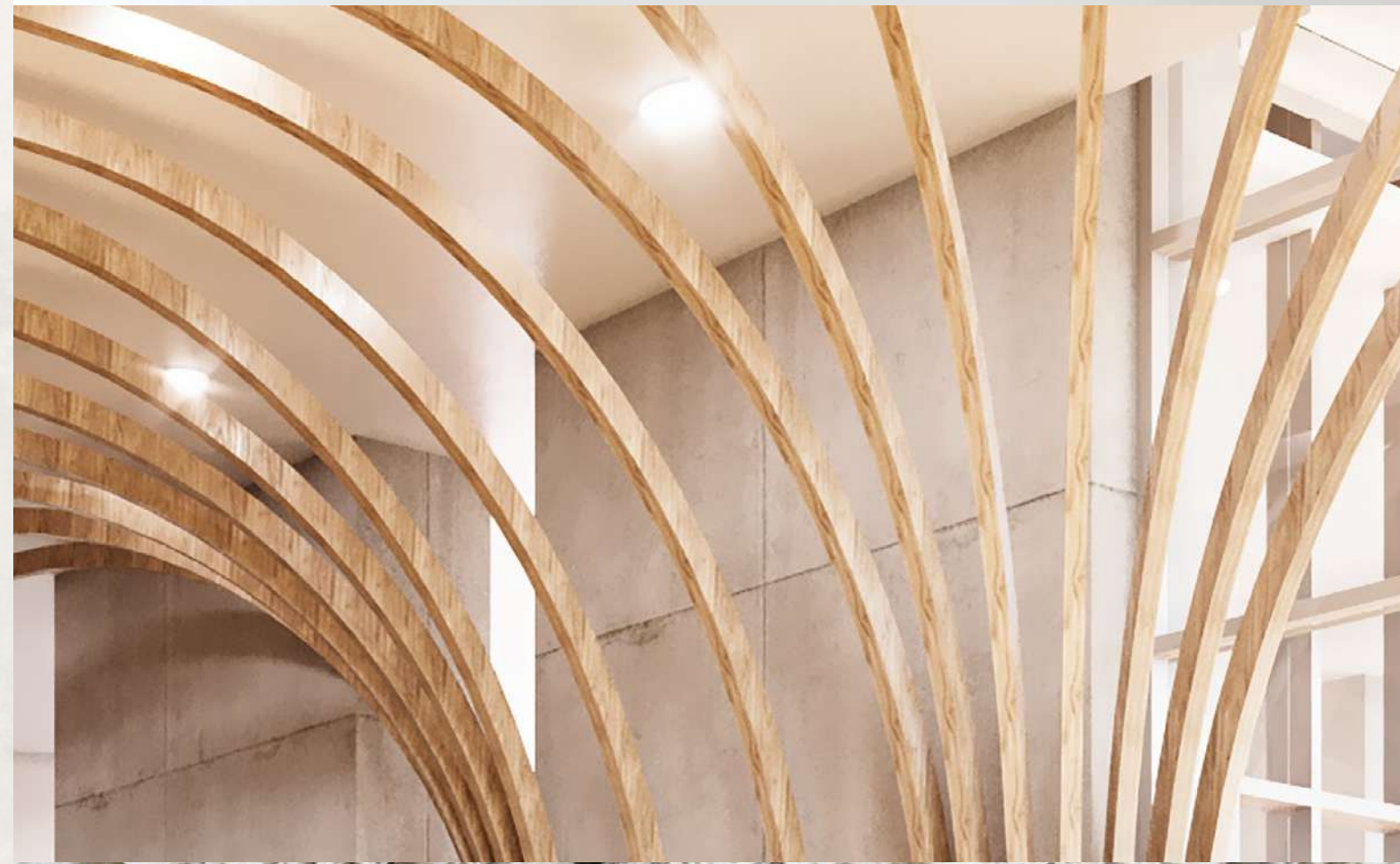


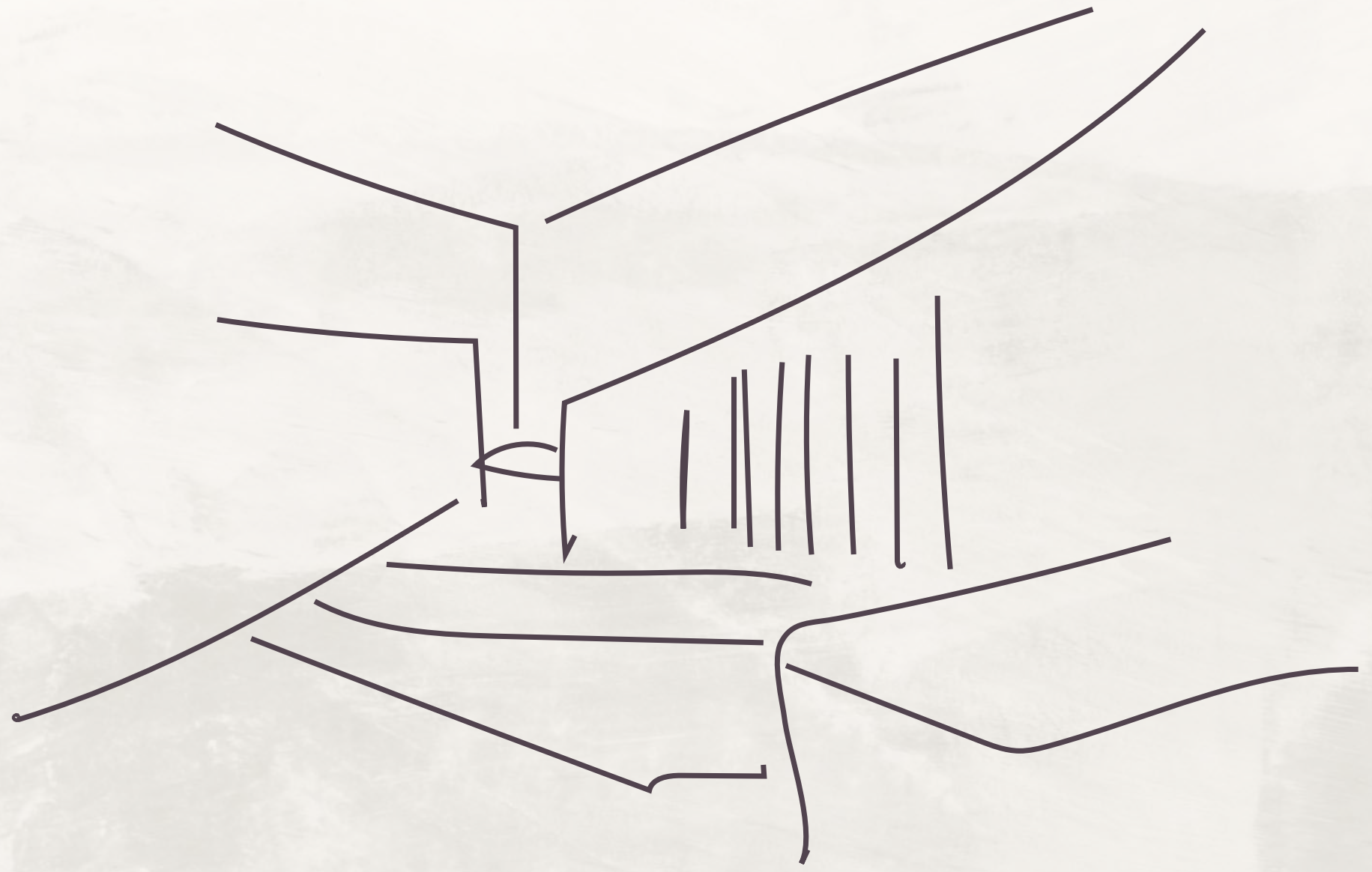
AMALFI TOWER
OCEANFRONT CONDOMINIO

UN PROYECTO
ECLÉCTICO QUE
EXPRESA LA MIXTURA
DE LA VIDA URBANA
CONTEMPORÁNEA,
CON LA HISTORIA,
CULTURA Y EL
ENTORNO NATURAL
MARINO.



CADA DETALLE ESTÁ PENSADO
PARA ESTABLECER LA ARMONÍA
PERFECTA ENTRE FUNCIÓN
Y ESTÉTICA, OFRECIENDO
UNA EXPERIENCIA INVALUABLE FRENTE
AL MAR COMPLETAMENTE NUEVA.







AMALFI TOWER

OCEANFRONT CONDOMINIO

EXPERIMENTA EL LATIR DE LA VIDA, EN EL CORAZÓN DE UNA DE LAS CIUDADES MÁS VIBRANTES DEL MUNDO.

* Las imágenes utilizadas en este material impreso, son simplemente de referencia para efectos de promoción y venta del proyecto en mención, y no compromete legalmente a la constructora y/o promotor comercial. Todas las texturas, colores, materiales y otros elementos pueden cambiar sin previo aviso, siempre y cuando no altere en nada la calidad del producto final a entregar. Todo el mobiliario es decorativo y no hace parte en su totalidad del producto final.



CARTAGENA DE INDIAS. CIUDAD HEROICA LLENA DE HISTORIA Y DIVERSIDAD CULTURAL.



AMALFI TOWER
OCEANFRONT CONDOMINIO



Desde Cartagena es posible acceder a un sinnúmero de exóticas islas repletas de aventura, naturaleza y paz; Isla Barú, Isla Múcura, Isla Fuerte e Isla del Pirata son algunas de las que podrás visitar mientras descansas en tu hogar en Cartagena.



El Fuerte de San Felipe de Barajas es una fortificación reconocida por la Unesco como Patrimonio de la Humanidad y se le considera una de las 7 maravillas de Colombia. Está situado sobre un cerro llamado San Lázaro y fue construido en 1657 durante la época colonial española.



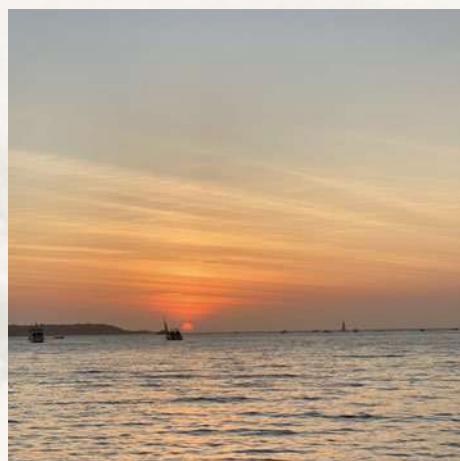
Por las calles del centro histórico se pasean las palenqueras, mujeres embajadoras de la cultura y gastronomía afrocolombiana, símbolo viviente de San Basilio de Palenque, primer pueblo negro libre de América.



Cartagena ha sido fuente de inspiración para muchos artistas y escritores. Entre los más destacados, el Nobel Colombiano, Gabriel García Márquez, quien inspiró sus obras: 'Del amor y otros demonios' y 'El amor en los tiempos del cólera', en parajes mágicos de la ciudad.



El entorno costero de Cartagena de Indias brinda todas las características para el desarrollo de actividades acorde a la vida del mar, de allí a que la pesca sea una de las prácticas ancestrales más comunes de la zona.



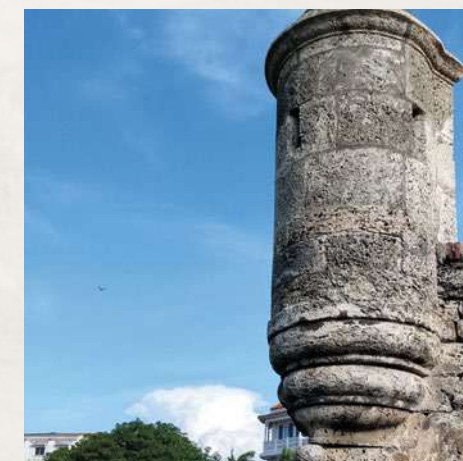
Si hay un lugar en el mundo donde la puesta del sol se vuelve mágica y el cielo se convierte en una gran obra de arte, es Cartagena. Las tonalidades rojizas, doradas y violetas de sus atardeceres adornan con destellos el mar para brindarle un horizonte invaluable.



Los hechos históricos ocurridos en la ciudad, así como la riqueza cultural, arquitectónica y artística de Cartagena la convirtieron en merecedora de ser declarada Patrimonio de la Humanidad por la Unesco en 1984.



Ubicado a orillas del canal al que le debe su nombre, Bocachica es una de las locaciones más reconocidas en la isla de Tierra Bomba, gracias a su gran valor histórico y cultural para la ciudad y la región.



Las Murallas son las estructuras más reconocidas de La Heroica. Fue un proyecto que duró casi dos siglos. Solo el centro histórico está rodeado por 11 km de estos imponentes muros de piedra que se complementan con fortificaciones y baluartes.



Sus calles guardan un tesoro cultural. La magia de una ciudad que mezcla la arquitectura colonial y republicana con las más modernas adecuaciones que dejan fluir cualquier estilo de vida en especial las más lujosas.



AMALFI TOWER
OCEANFRONT CONDOMINIO

PARA AQUELLOS QUE APRECIAN EL FINO ARTE DE VIVIR BIEN,
EN UNA CIUDAD ADORNADA CON PLAYAS Y BAHÍAS.

Proyecto en Construcción

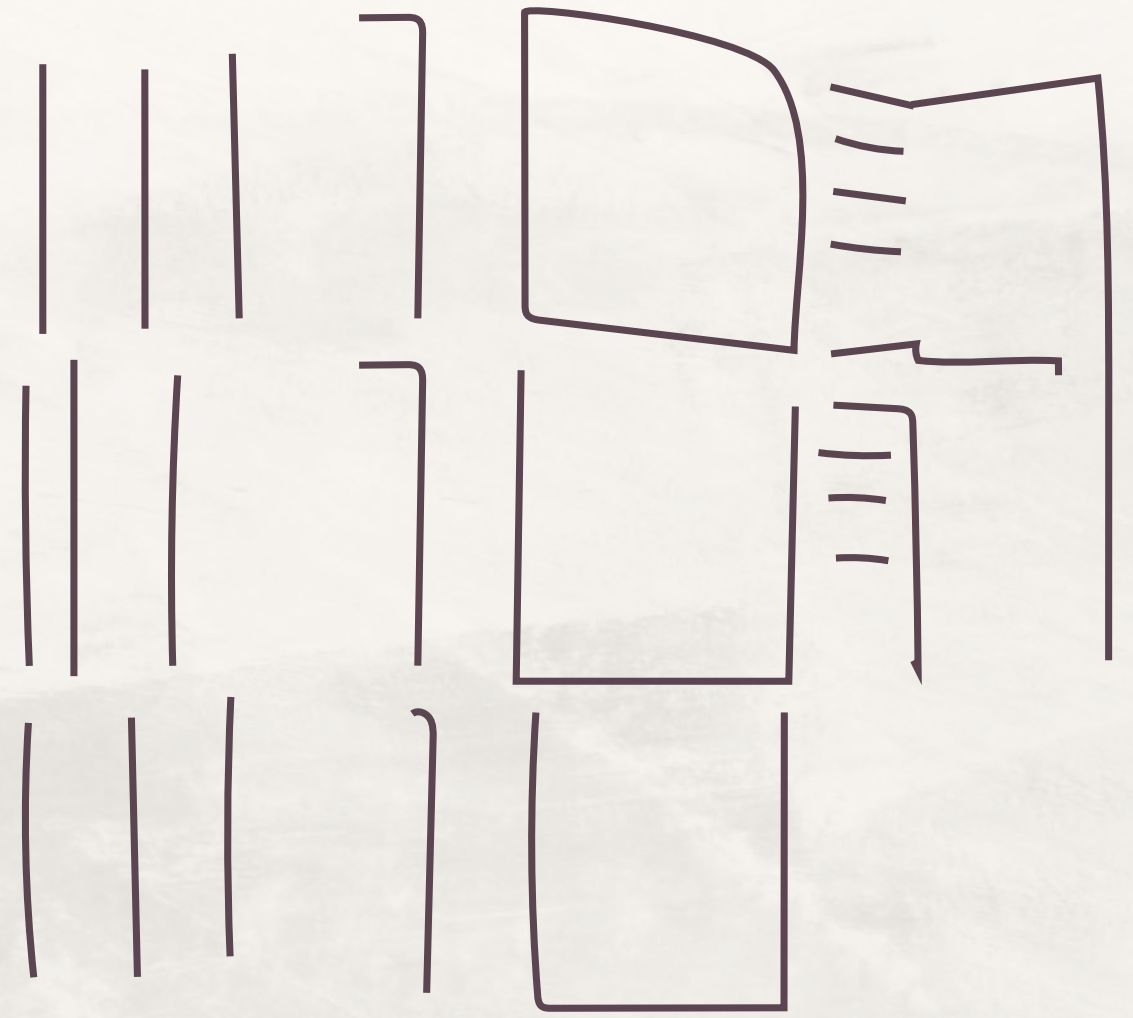
* Las imágenes utilizadas en este material impreso, son simplemente de referencia para efectos de promoción y venta del proyecto en mención, y no compromete legalmente a la constructora y/o promotor comercial. Todas las texturas, colores, materiales y otros elementos pueden cambiar sin previo aviso, siempre y cuando no altere en nada la calidad del producto final a entregar. Todo el mobiliario es decorativo y no hace parte en su totalidad del producto final.



URBANO Y SOFISTICADO.
VIVE UN ESTILO DE VIDA URBANO
EN UNA CIUDAD LLENA DE HISTORIA.

Proyecto en Construcción

* Las imágenes utilizadas en este material impreso, son simplemente de referencia para efectos de promoción y venta del proyecto en mención, y no compromete legalmente a la constructora y/o promotor comercial. Todas las texturas, colores, materiales y otros elementos pueden cambiar sin previo aviso, siempre y cuando no altere en nada la calidad del producto final a entregar. Todo el mobiliario es decorativo y no hace parte en su totalidad del producto final.





AMALFI TOWER

OCEANFRONT CONDOMINIO

UN ENFOQUE DE LA VIDA DE ADENTRO HACIA AFUERA EN DONDE TODO GRAVITA CERCA DE TI.

Ubicada frente al Malecón de la zona de Bocagrande, rodeada con restaurantes de cocina internacional, boutiques y lugares para eventos internacionales, dándole al vecindario una característica de zona urbana que aloja a quienes viven en constante movimiento.



Proyecto en Construcción

INTERIORES INSPIRADOS EN LA TRADICIÓN MARINA DE LA CIUDAD QUE IMPRIMEN UN CARÁCTER Y ALMA ÚNICOS.

* Las imágenes utilizadas en este material impreso, son simplemente de referencia para efectos de promoción y venta del proyecto en mención, y no compromete legalmente a la constructora y/o promotor comercial. Todas las texturas, colores, materiales y otros elementos pueden cambiar sin previo aviso, siempre y cuando no altere en nada la calidad del producto final a entregar. Todo el mobiliario es decorativo y no hace parte en su totalidad del producto final.



AMALFI TOWER
OCEANFRONT CONDOMINIO

Proyecto en Construcción

* Las imágenes utilizadas en este material impreso, son simplemente de referencia para efectos de promoción y venta del proyecto en mención, y no compromete legalmente a la constructora y/o promotor comercial. Todas las texturas, colores, materiales y otros elementos pueden cambiar sin previo aviso, siempre y cuando no altere en nada la calidad del producto final a entregar. Todo el mobiliario es decorativo y no hace parte en su totalidad del producto final.



AMALFI TOWER

OCEANFRONT CONDOMINIO

Proyecto en Construcción

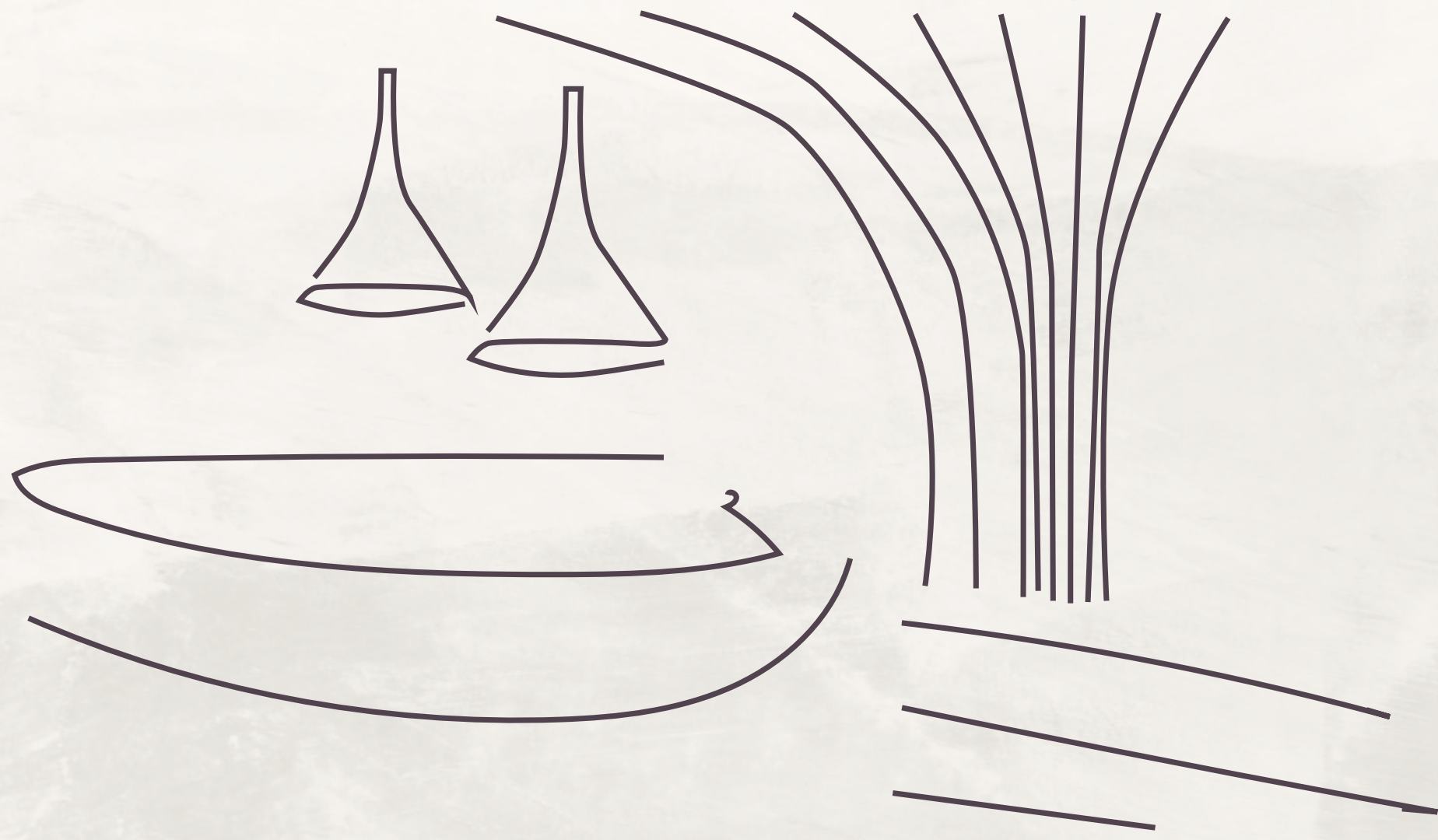
* Las imágenes utilizadas en este material impreso, son simplemente de referencia para efectos de promoción y venta del proyecto en mención, y no compromete legalmente a la constructora y/o promotor comercial. Todas las texturas, colores, materiales y otros elementos pueden cambiar sin previo aviso, siempre y cuando no altere en nada la calidad del producto final a entregar. Todo el mobiliario es decorativo y no hace parte en su totalidad del producto final.



AMALFI TOWER
OCEANFRONT CONDOMINIO

LOS MATERIALES NATURALES Y
LA ARTESANÍA MAGISTRAL, TOCAN
CADA DETALLE DEL DISEÑO.







Proyecto en Construcción

AMENIDADES DE TALLA MUNDIAL.

Una nueva y emocionante forma de vivir llena de experiencias que enriquecen la mente, el cuerpo y el alma.

* Las imágenes utilizadas en este material impreso, son simplemente de referencia para efectos de promoción y venta del proyecto en mención, y no compromete legalmente a la constructora y/o promotor comercial. Todas las texturas, colores, materiales y otros elementos pueden cambiar sin previo aviso, siempre y cuando no altere en nada la calidad del producto final a entregar. Todo el mobiliario es decorativo y no hace parte en su totalidad del producto final.

AMENIDADES



AMALFI TOWER
OCEANFRONT CONDOMINIO



Car Lobby



Lobby



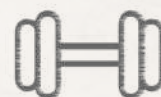
Zonas verdes



Sala de Reuniones



Zona de Co-working



Gimnasio



Lavandería



Café



Piscina Niños



Piscina Adultos



Solarium



Terraza



Sala de Masajes



Baño Turco



Sauna



Jacuzzis



Proyecto en Construcción

**ARQUITECTURA DE LUJO QUE INNOVA CON INTERIORES
DE GRAN ESTILO Y SOFISTICACIÓN.**

* Las imágenes utilizadas en este material impreso, son simplemente de referencia para efectos de promoción y venta del proyecto en mención, y no compromete legalmente a la constructora y/o promotor comercial. Todas las texturas, colores, materiales y otros elementos pueden cambiar sin previo aviso, siempre y cuando no altere en nada la calidad del producto final a entregar. Todo el mobiliario es decorativo y no hace parte en su totalidad del producto final.



AMALFI TOWER

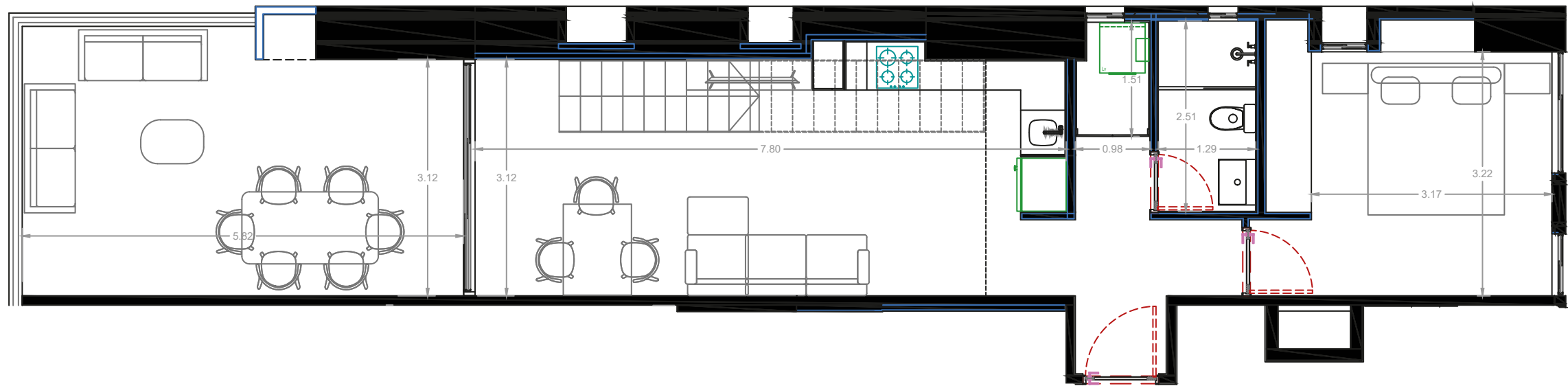
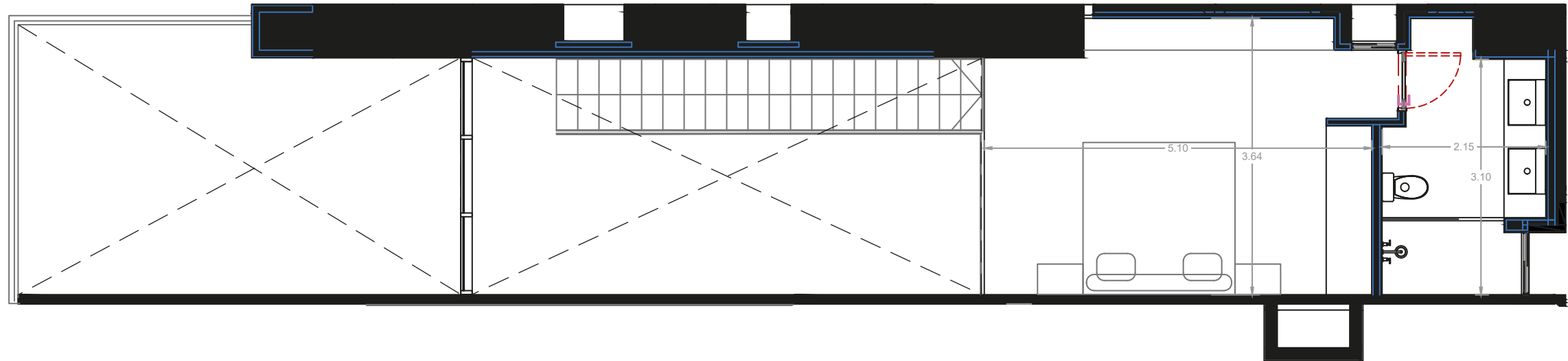
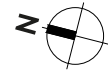
OCEANFRONT CONDOMINIO



PLANOS DE
APARTAMENTOS
DÚPLEX Y UNA PLANTA
DISPONIBLES

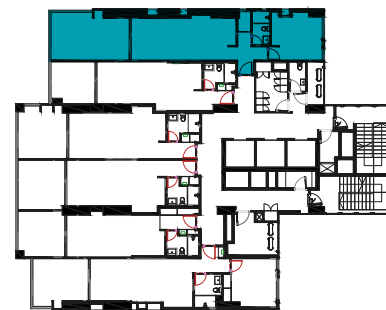
* Las imágenes utilizadas en este material impreso, son simplemente de referencia para efectos de promoción y venta del proyecto en mención, y no compromete legalmente a la constructora y/o promotor comercial. Todas las texturas, colores, materiales y otros elementos pueden cambiar sin previo aviso, siempre y cuando no altere en nada la calidad del producto final a entregar. Todo el mobiliario es decorativo y no hace parte en su totalidad del producto final.

AMALFI TOWER - 901 Dúplex Apartamento



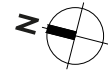
Área Construida Total
110,6 m²

Mar Caribe



Bahía de Cartagena

AMALFI TOWER - 901 Dúplex Apartamento



2da Planta

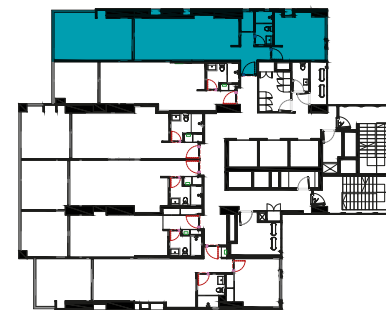
1ra Planta

Acceso



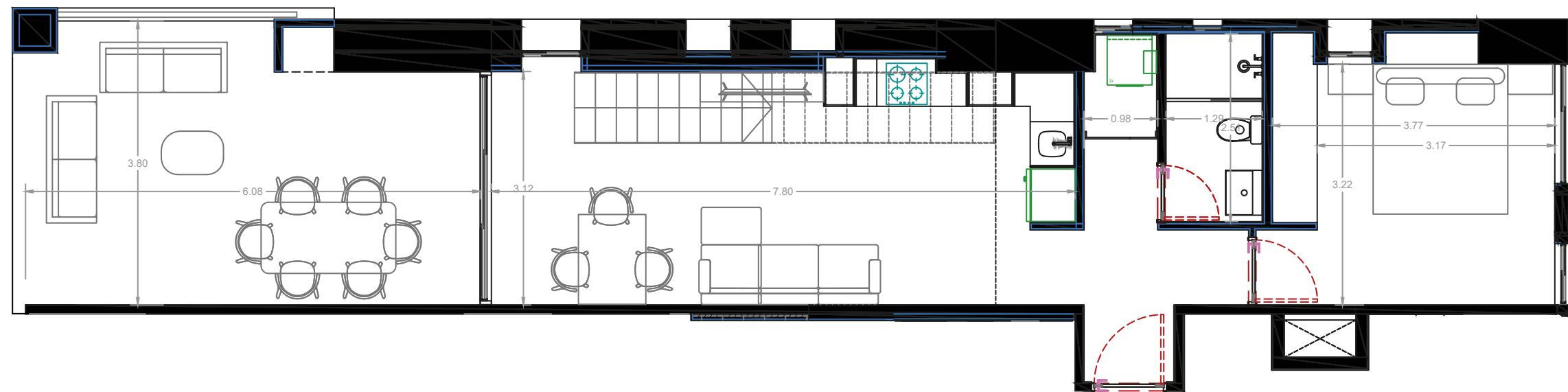
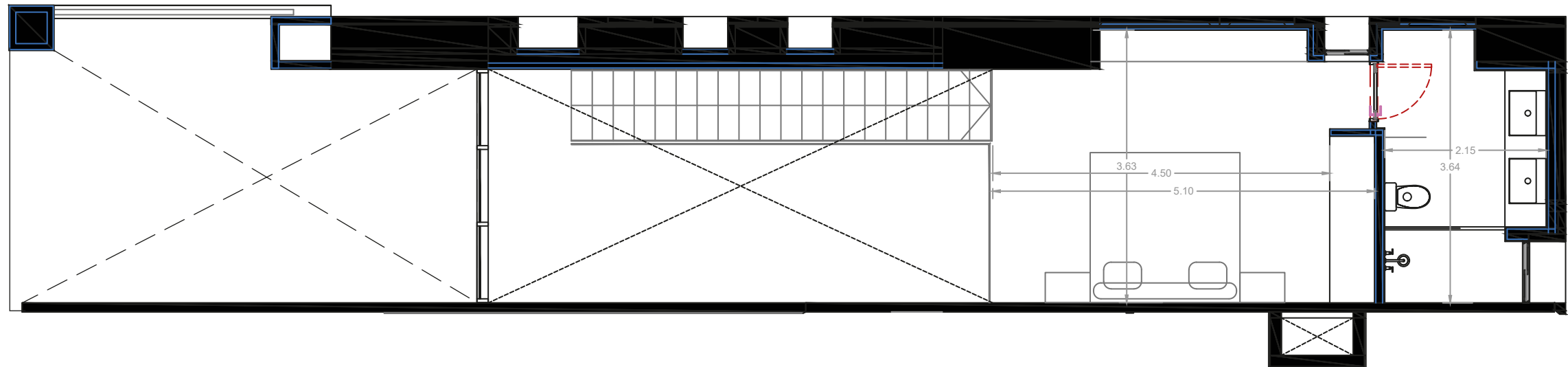
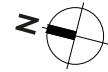
Área Construida Total
110,6 m²

Mar Caribe



Bahía de Cartagena

AMALFI TOWER - 1001 Dúplex Apartamento



www.amalfitower.com

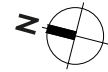
Área Construida Total
112,5 m²

Mar Caribe



Bahía de Cartagena

AMALFI TOWER - 1001 Dúplex Apartamento



2da Planta

1ra Planta

Acceso



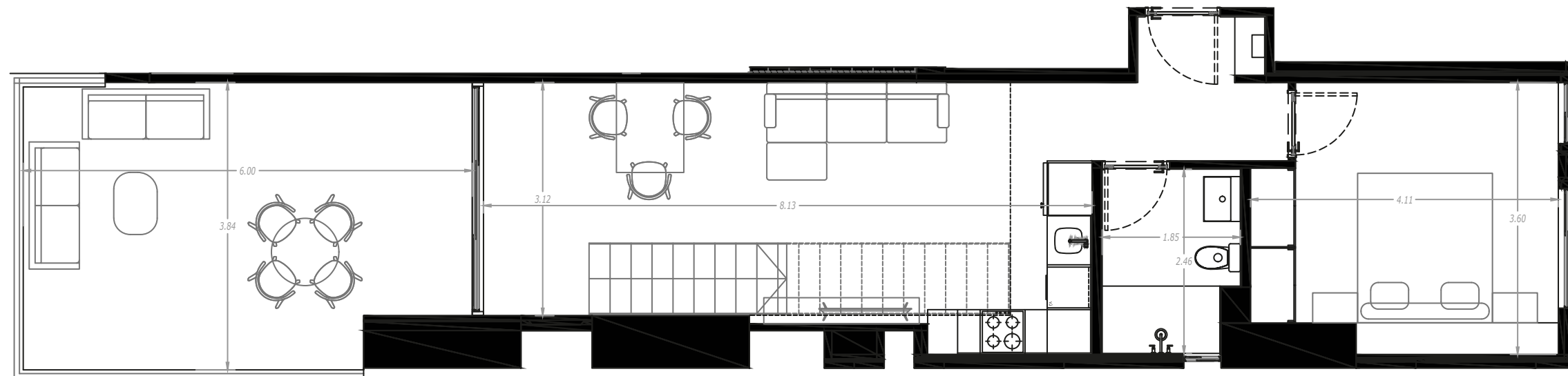
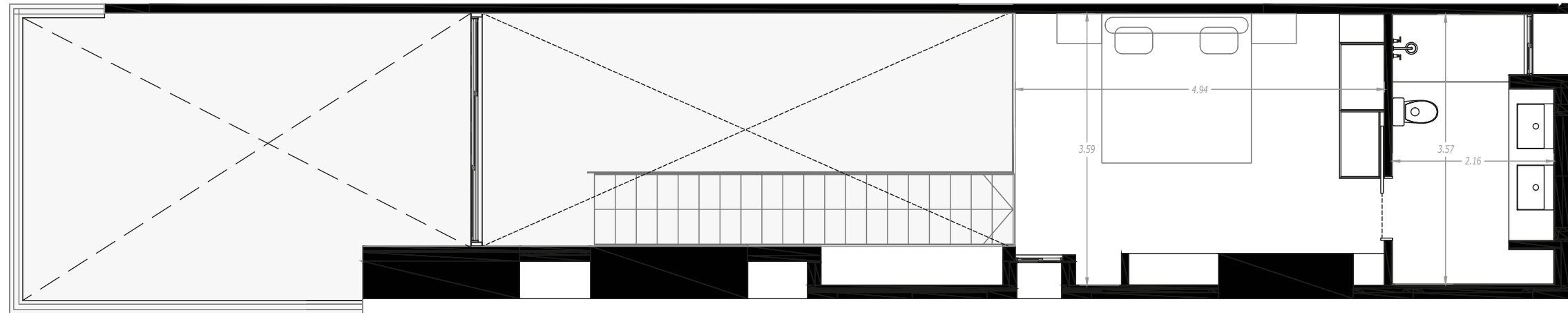
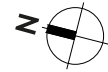
Área Construida Total
112,5 m²

Mar Caribe

Bahía de Cartagena



AMALFI TOWER - 1106 Dúplex Apartamento



www.amalfitower.com

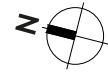
Área Construida Total
112,8 m²

Mar Caribe



Bahía de Cartagena

AMALFI TOWER - 1106 Dúplex Apartamento



2da Planta



1ra Planta



Acceso

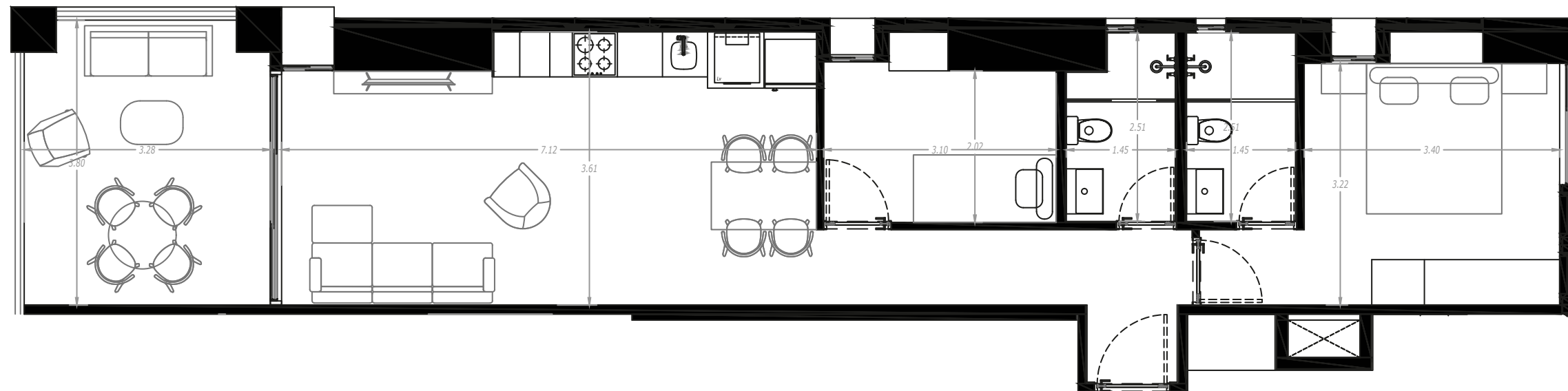
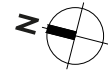
Área Construida Total
112,8 m²

Mar Caribe



Bahía de Cartagena

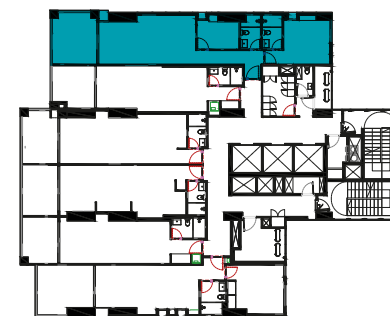
AMALFI TOWER - 1201 Una Planta Apartamento



www.amalfitower.com

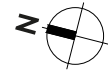
Área Construida Total
82,8 m²

Mar Caribe



Bahía de Cartagena

AMALFI TOWER - 1201 Una Planta Apartamento



www.amalfitower.com

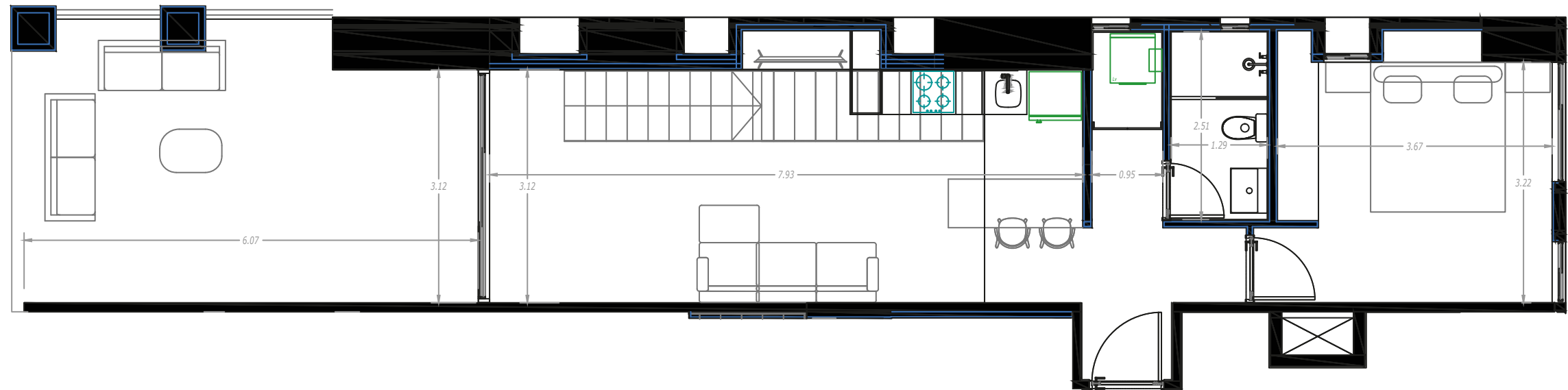
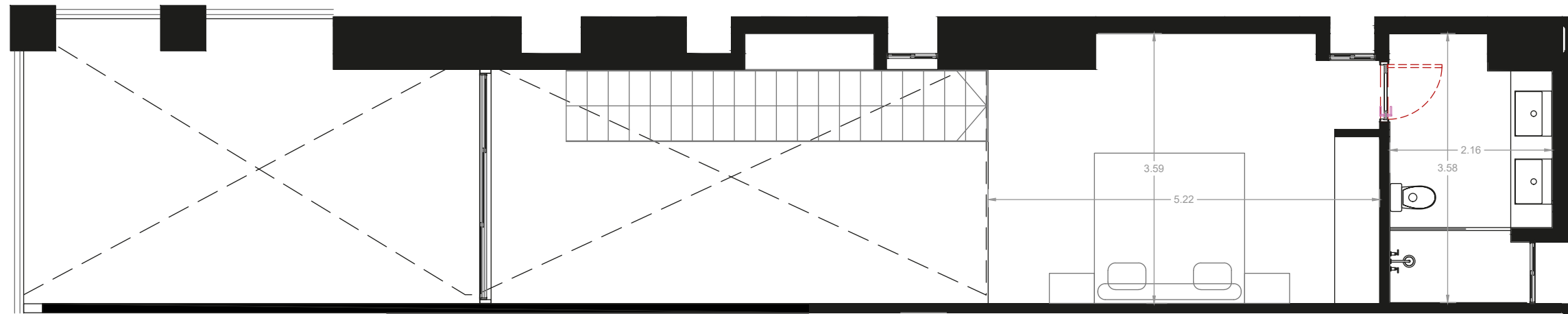
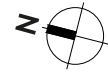
Área Construida Total
82,8 m²

Mar Caribe



Bahía de Cartagena

AMALFI TOWER - 1501 Dúplex Apartamento



www.amalfitower.com

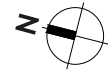
Área Construida Total
113 m²

Mar Caribe

Bahía de Cartagena



AMALFI TOWER - 1501 Dúplex Apartamento



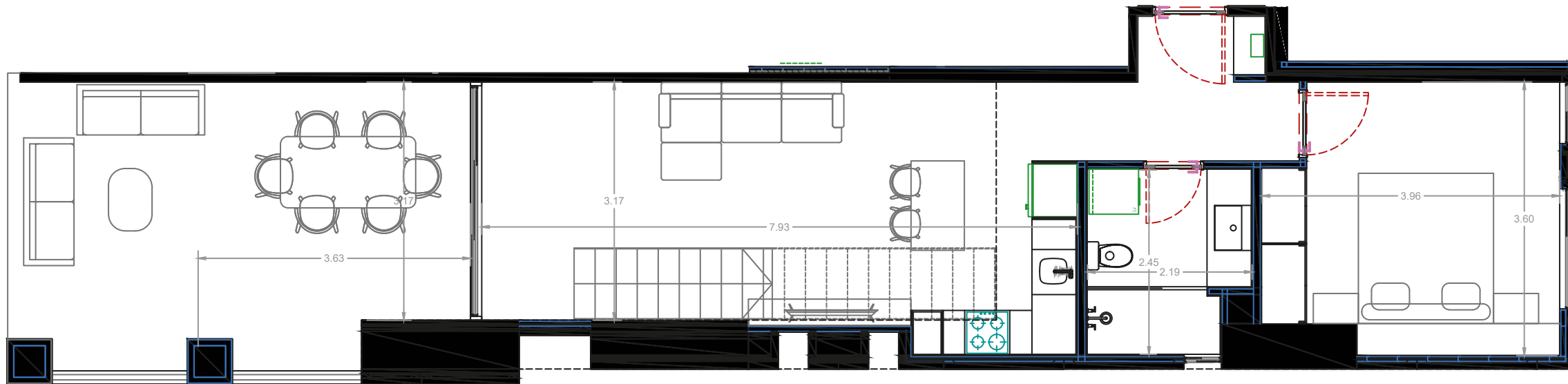
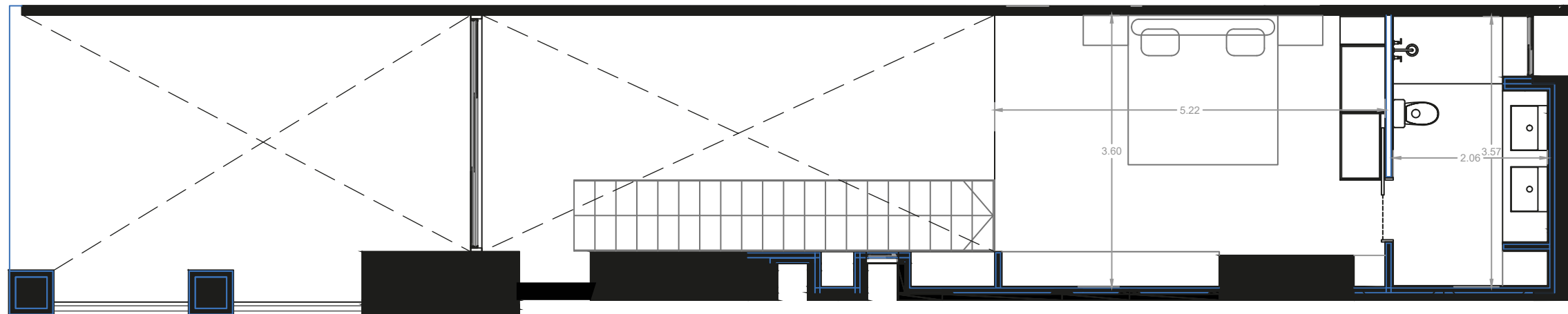
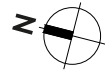
Área Construida Total
113 m²

Mar Caribe



Bahía de Cartagena

AMALFI TOWER - 1606 Dúplex Apartamento



www.amalfitower.com

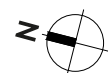
Área Construida Total
113,8 m²

Mar Caribe



Bahía de Cartagena

AMALFI TOWER - 1606 Dúplex Apartamento



2da Planta

1ra Planta

Acceso



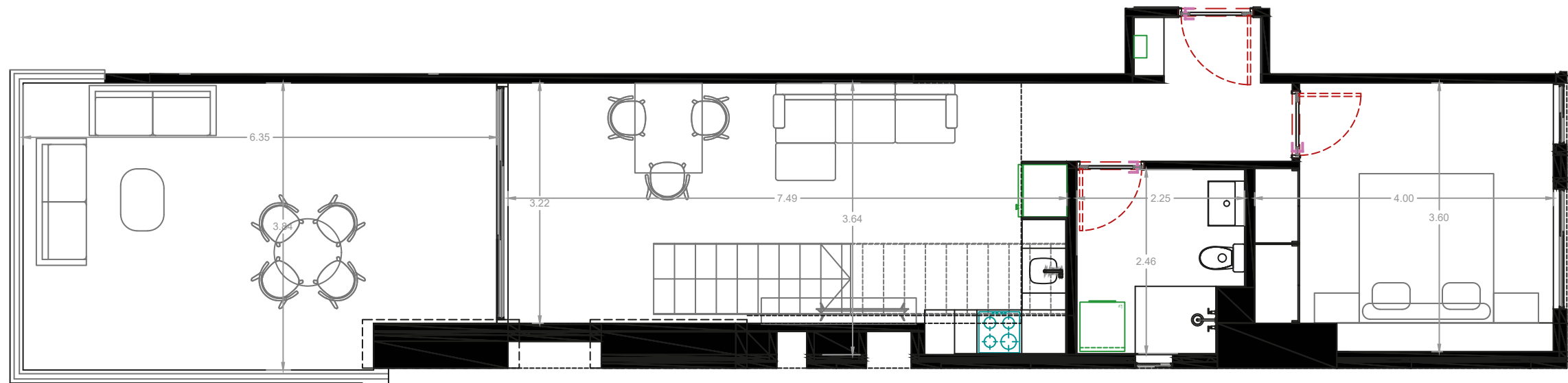
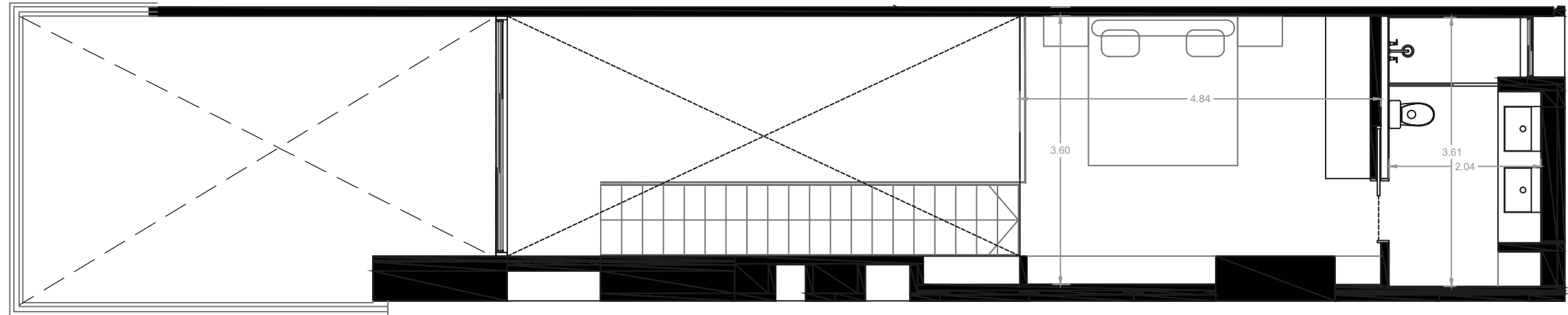
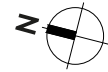
Área Construida Total
113,8 m²

Mar Caribe

Bahía de Cartagena



AMALFI TOWER - 1806 Dúplex Apartamento



www.amalfitower.com

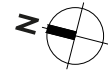
Área Construida Total
112,5 m²

Mar Caribe



Bahía de Cartagena

AMALFI TOWER - 1806 Dúplex Apartamento



2da Planta



1ra Planta



Acceso

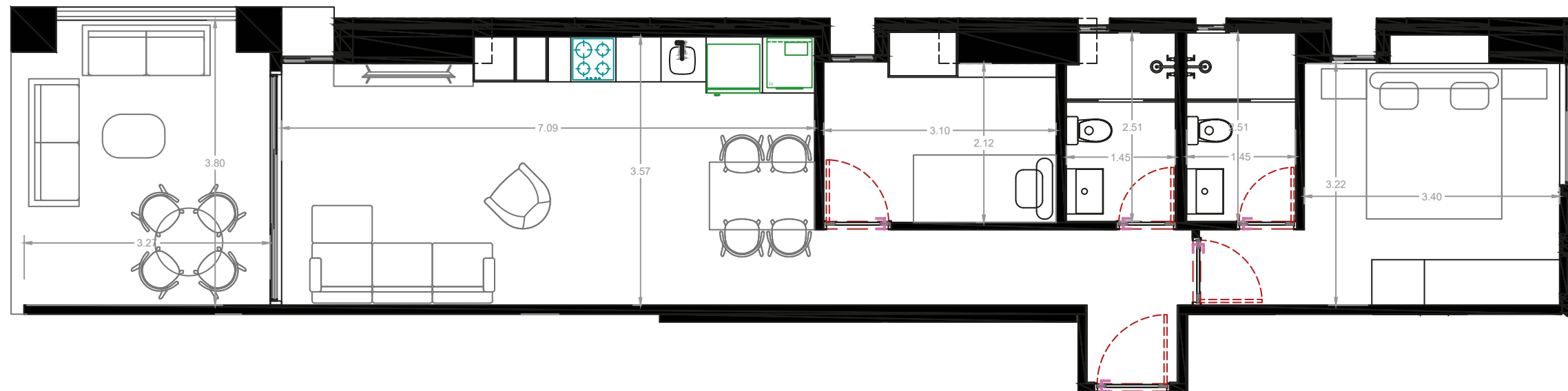
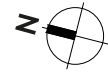
Área Construida Total
112,5 m²

Mar Caribe



Bahía de Cartagena

AMALFI TOWER - 2001 Una Planta Apartamento



www.amalfitower.com

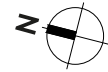
Área Construida Total
82,8 m²

Mar Caribe



Bahía de Cartagena

AMALFI TOWER - 2001 Una Planta Apartamento



www.amalfitower.com

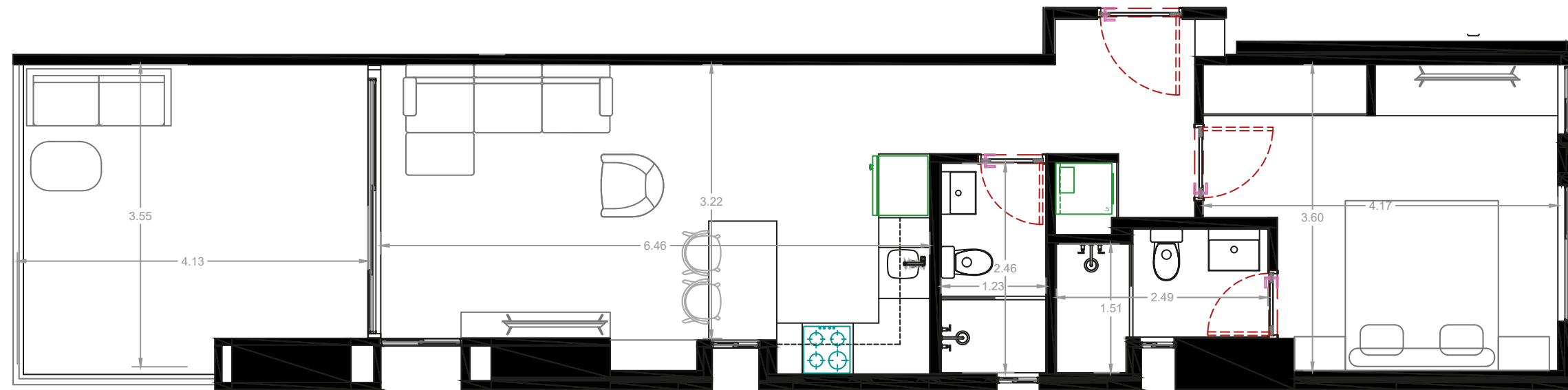
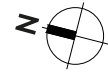
Área Construida Total
82,8 m²

Mar Caribe



Bahía de Cartagena

AMALFI TOWER - 2106 Una Planta Apartamento



www.amalfitower.com

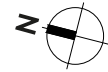
Área Construida Total
72,8 m²

Mar Caribe



Bahía de Cartagena

AMALFI TOWER - 2106 Una Planta Apartamento



www.amalfitower.com

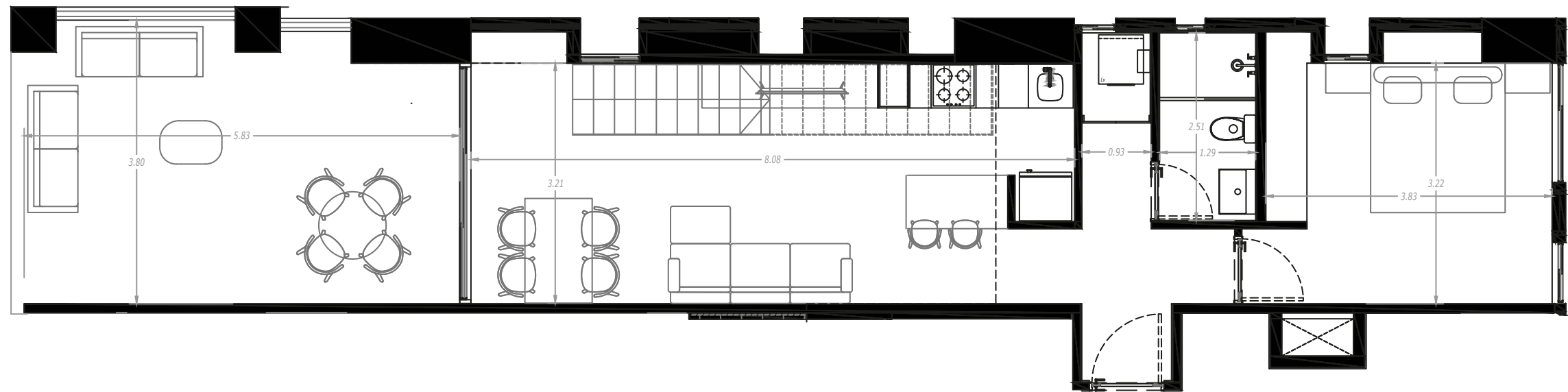
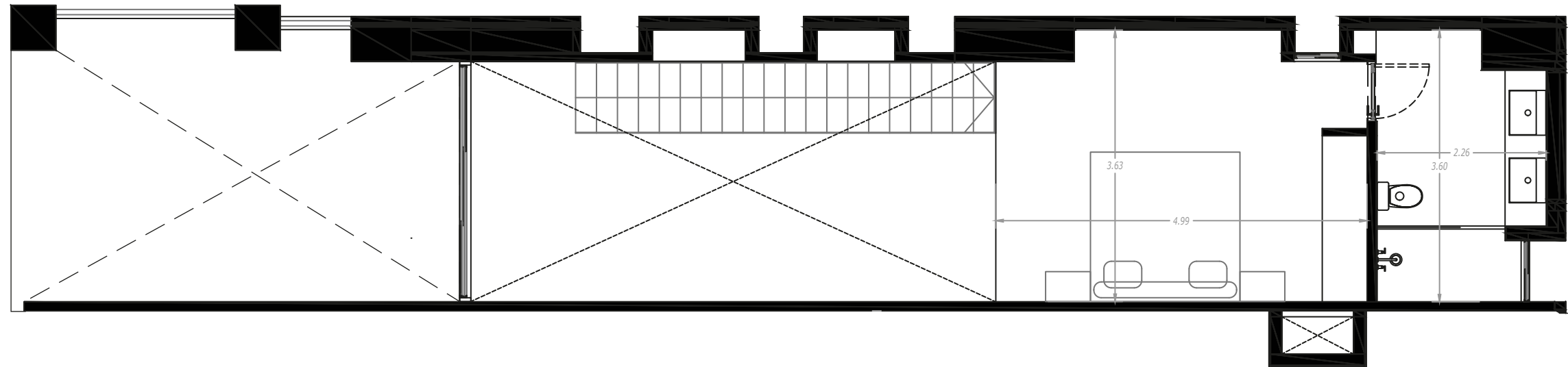
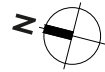
Área Construida Total
72,8 m²

Mar Caribe



Bahía de Cartagena

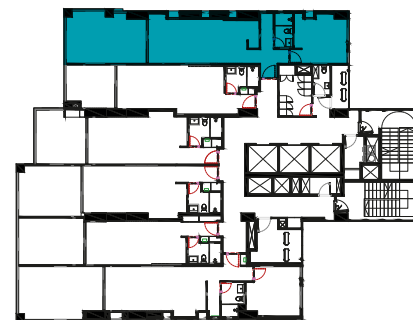
AMALFI TOWER - 2201 Dúplex Apartamento



www.amalfitower.com

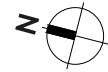
Área Construida Total
112,5 m²

Mar Caribe



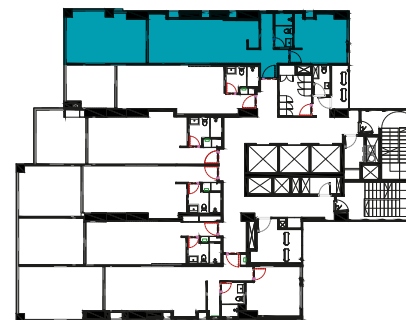
Bahía de Cartagena

AMALFI TOWER - 2201 Dúplex Apartamento



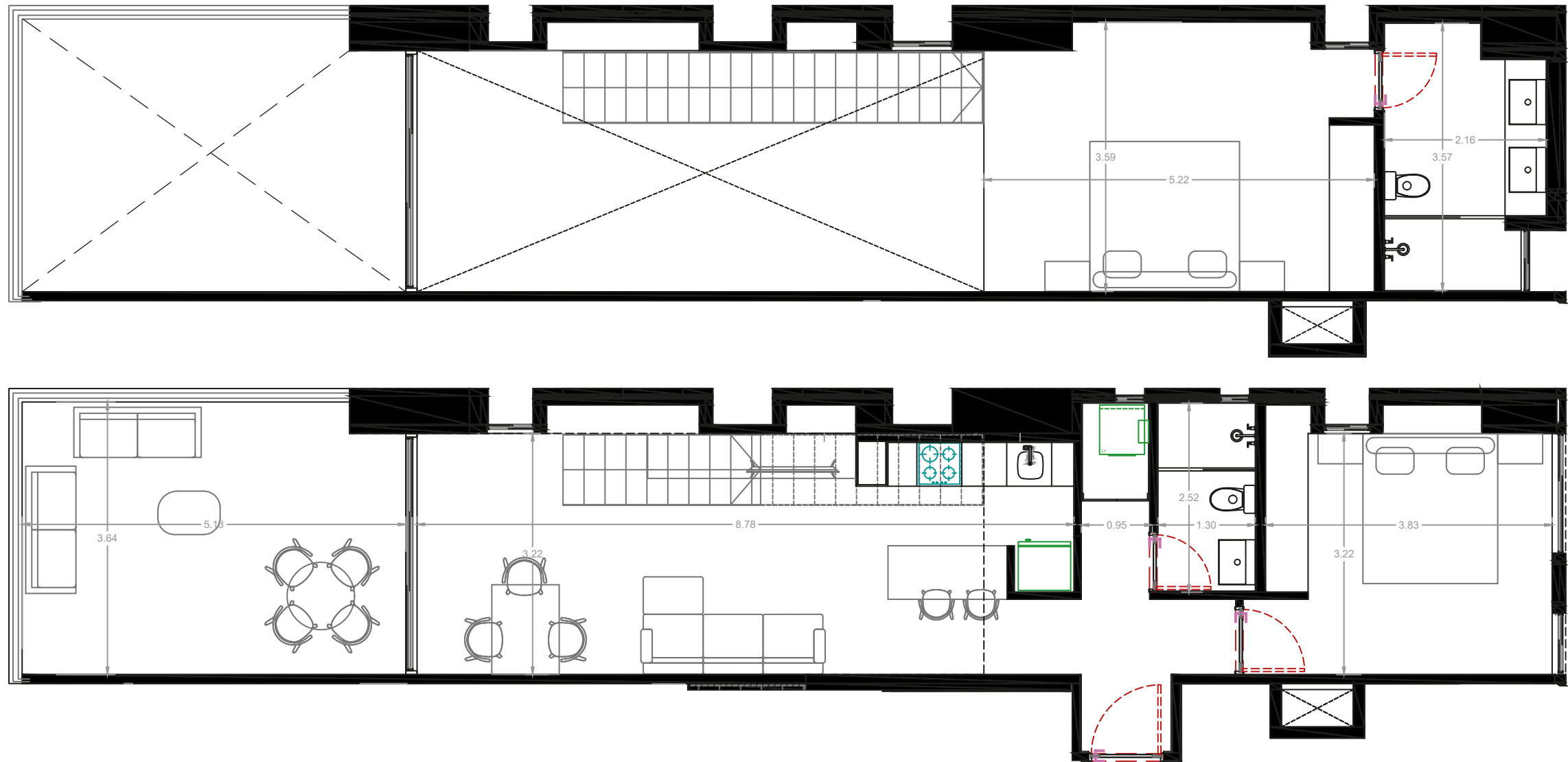
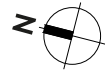
Área Construida Total
112,5 m²

Mar Caribe



Bahía de Cartagena

AMALFI TOWER - 2401 Dúplex Apartamento



www.amalfitower.com

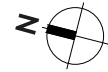
Área Construida Total
113 m²

Mar Caribe



Bahía de Cartagena

AMALFI TOWER - 2401 Dúplex Apartamento



2da Planta



1ra Planta



Acceso

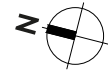
Área Construida Total
113 m²

Mar Caribe



Bahía de Cartagena

AMALFI TOWER - 2403 Dúplex Apartamento



www.amalfitower.com

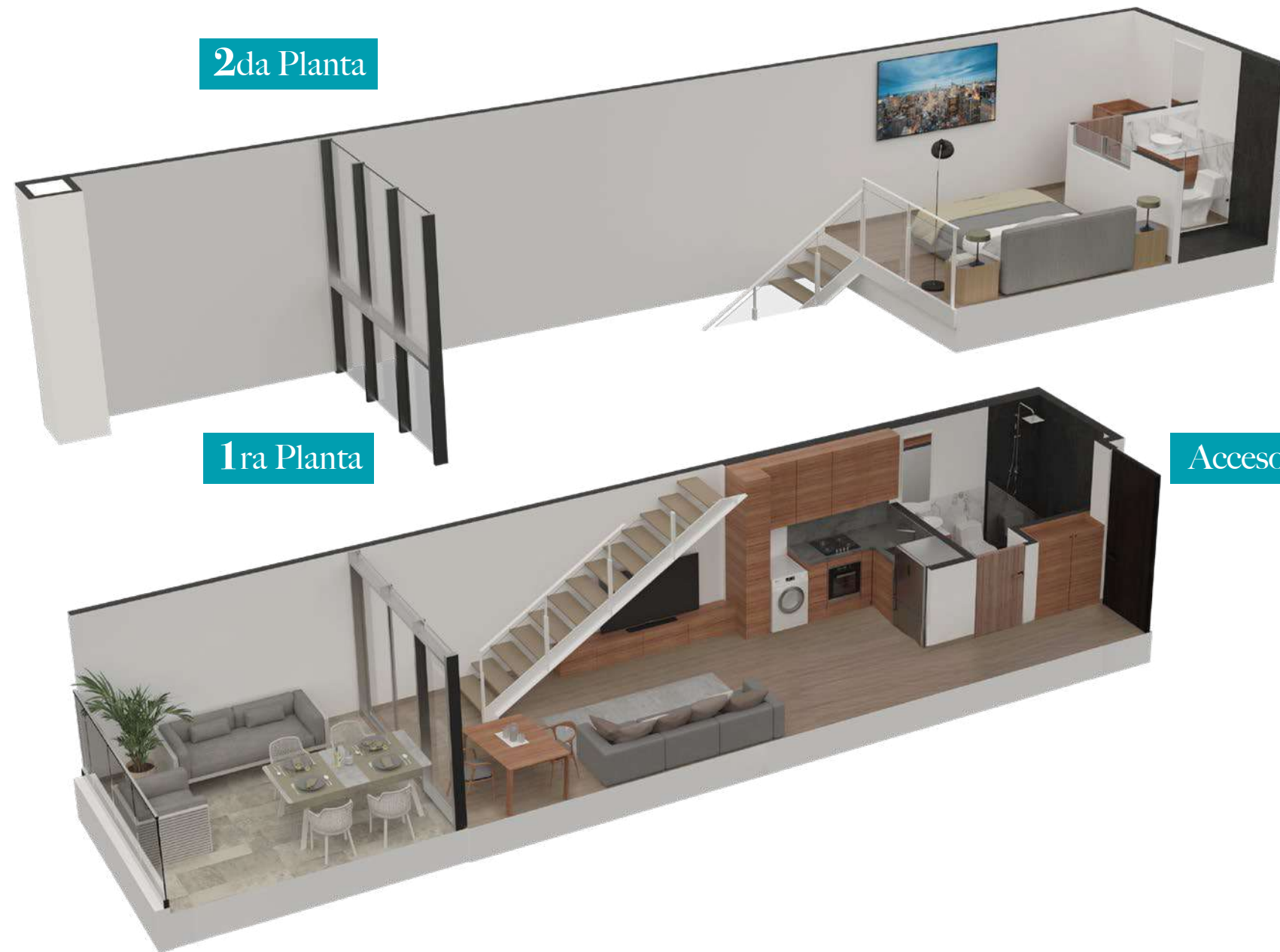
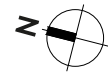
Área Construida Total
71,8 m²

Mar Caribe



Bahía de Cartagena

AMALFI TOWER - 2403 Dúplex Apartamento



Área Construida Total
71,8 m²

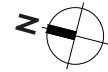
Mar Caribe



Bahía de Cartagena

*Render ilustrativo de tipología similar. Imagen referencial
sujeta a cambios en el diseño final.

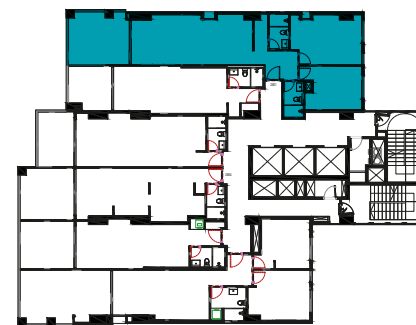
AMALFI TOWER - 2501 Una Planta Apartamento



www.amalfitower.com

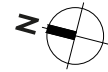
Área Construida Total
105,7 m²

Mar Caribe



Bahía de Cartagena

AMALFI TOWER - 2501 Una Planta Apartamento

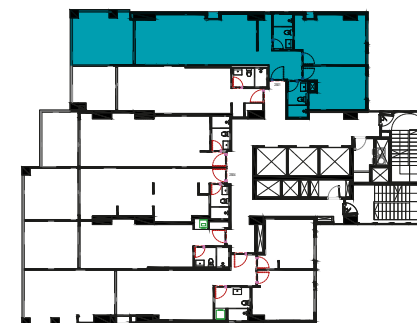


www.amalfitower.com

Acceso

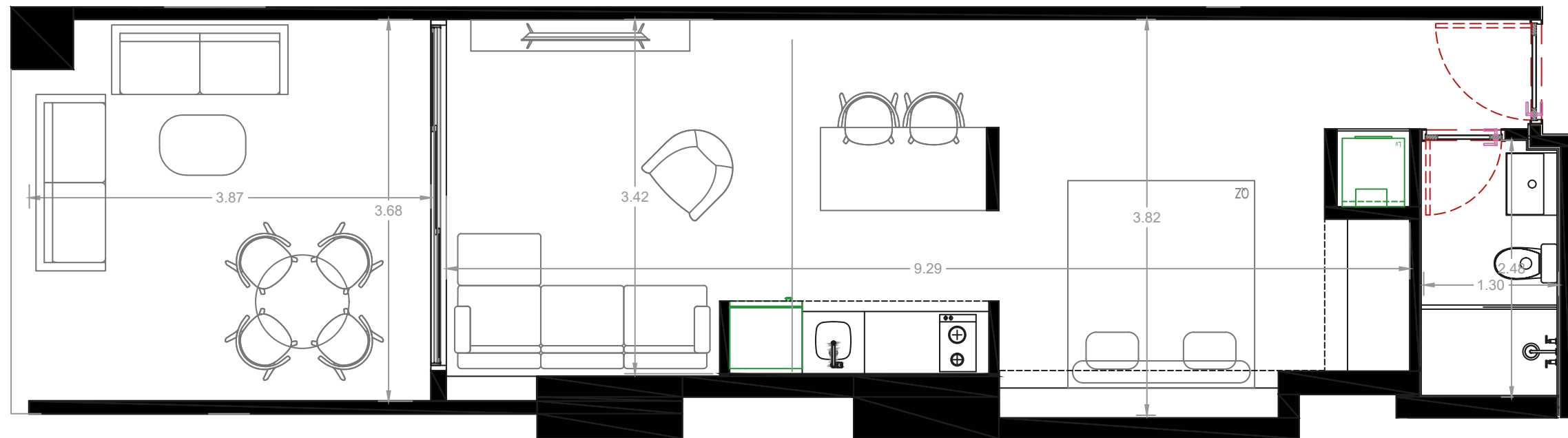
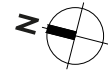
Área Construida Total
105,7 m²

Mar Caribe



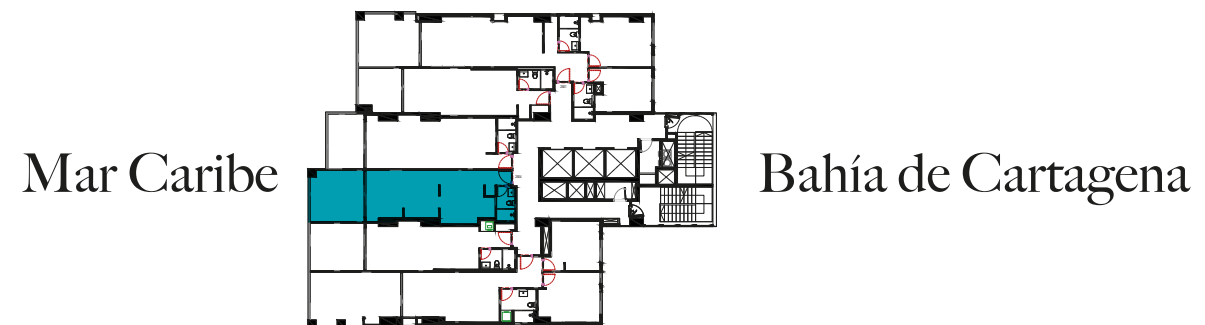
Bahía de Cartagena

AMALFI TOWER - 2504 Una Planta Apartamento

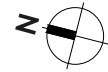


www.amalfitower.com

Área Construida Total
56,4 m²



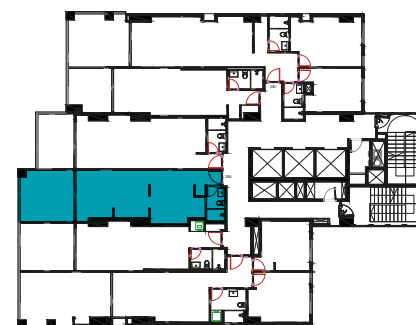
AMALFI TOWER - 2504 Una Planta Apartamento



www.amalfitower.com

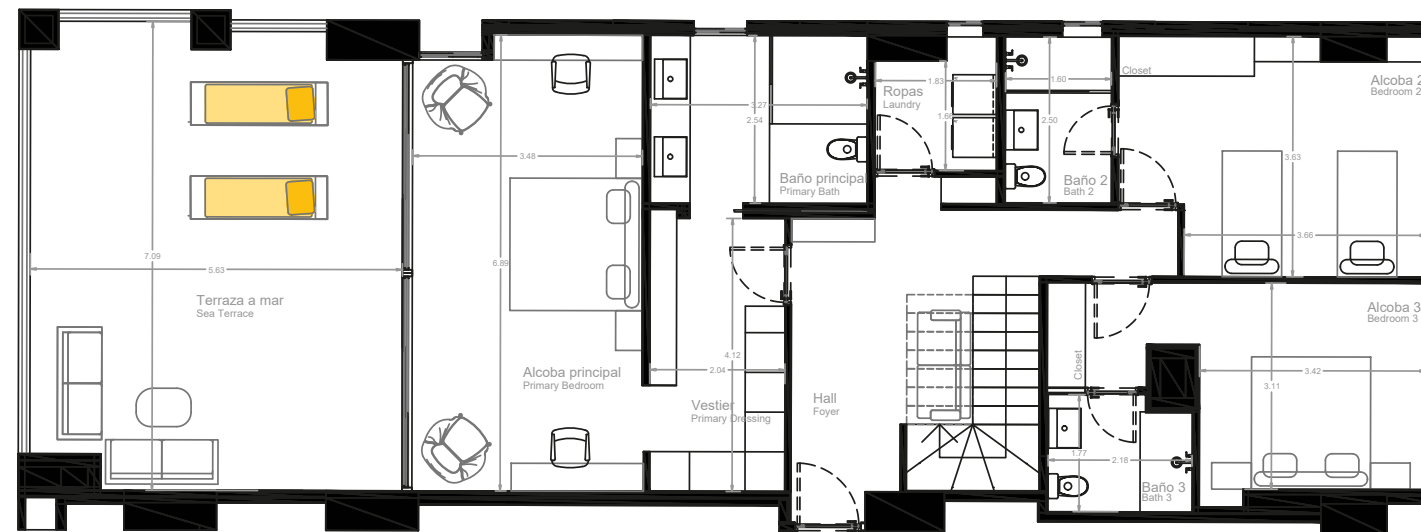
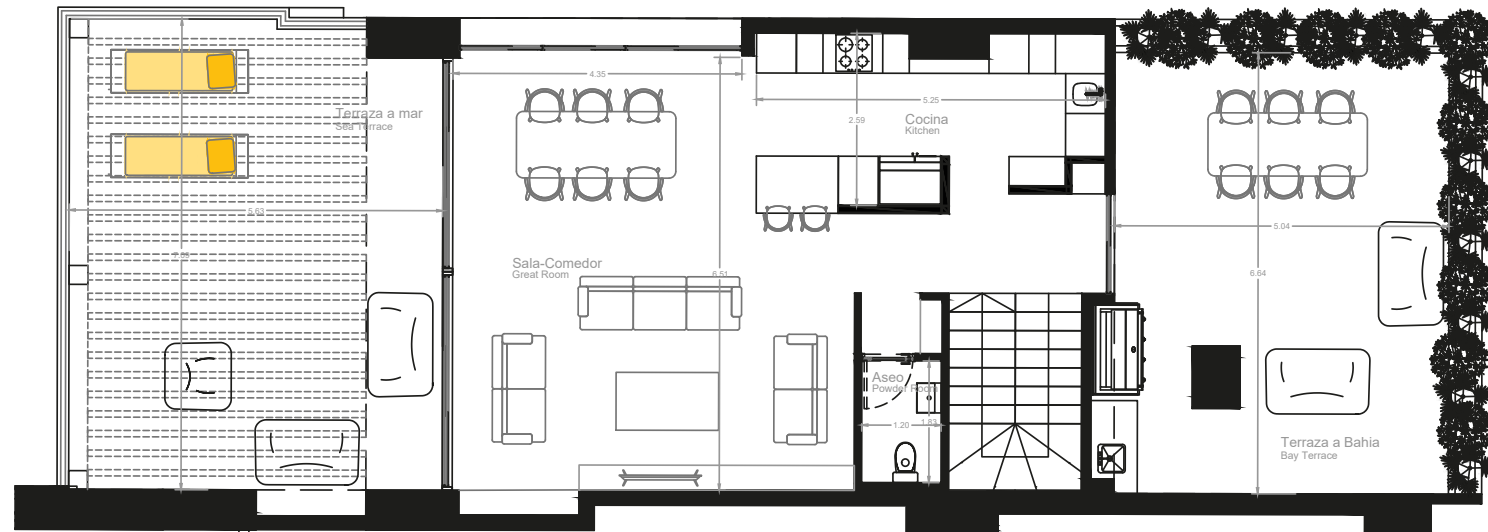
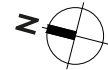
Área Construida Total
56,4 m²

Mar Caribe



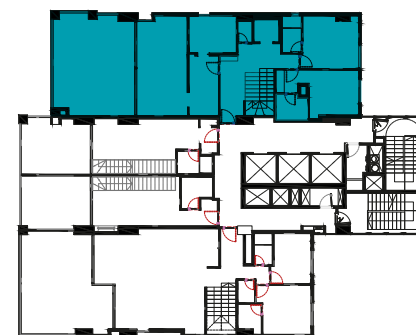
Bahía de Cartagena

AMALFI TOWER - 2901 Dúplex Apartamento



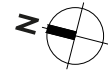
Área Construida Total
313,5 m²

Mar Caribe



Bahía de Cartagena

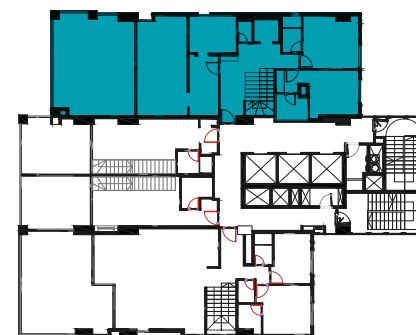
AMALFI TOWER - 2901 Dúplex Apartamento



www.amalfitower.com

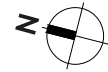
Área Construida Total
313,5 m²

Mar Caribe



Bahía de Cartagena

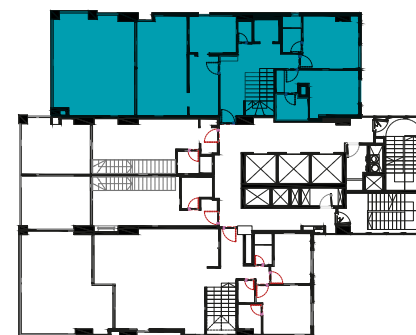
AMALFI TOWER - 2901 Dúplex Apartamento



2da Planta

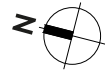
Área Construida Total
313,5 m²

Mar Caribe



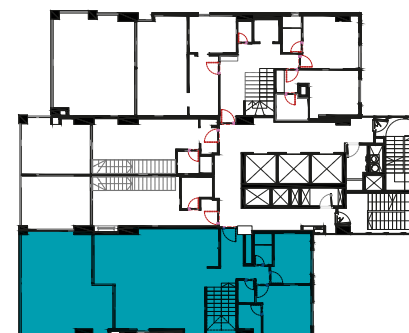
Bahía de Cartagena

AMALFI TOWER - 2904 Dúplex Apartamento



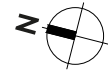
Área Construida Total
298 m²

Mar Caribe



Bahía de Cartagena

AMALFI TOWER - 2904 Dúplex Apartamento



1ra Planta

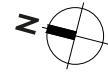
Área Construida Total
298 m²

Mar Caribe



Bahía de Cartagena

AMALFI TOWER - 2904 Dúplex Apartamento



2da Planta

Área Construida Total
298 m²

Mar Caribe



Bahía de Cartagena



Proyecto en Construcción

UN AMBIENTE INTERIOR QUE SE FUSIONA CON LA BELLEZA DE UNA CIUDAD COMO CARTAGENA.

* Las imágenes utilizadas en este material impreso, son simplemente de referencia para efectos de promoción y venta del proyecto en mención, y no compromete legalmente a la constructora y/o promotor comercial. Todas las texturas, colores, materiales y otros elementos pueden cambiar sin previo aviso, siempre y cuando no altere en nada la calidad del producto final a entregar. Todo el mobiliario es decorativo y no hace parte en su totalidad del producto final.

DISFRUTAR DE UN ESPRESSO
MATUTINO EN SU TERRAZA
PRIVADA, PASAR LA TARDE EN LA
PLAYA O COMPARTIR UN BUEN
VINO CON FAMILIARES Y AMIGOS,
SON SOLO ALGUNAS DE LAS
MÁGICAS POSIBILIDADES QUE
AMALFI TOWER PONE A SU
ALCANCE.



AMALFI TOWER
OCEANFRONT CONDOMINIO



LA VIDA AQUÍ
ES UN PANORAMA
DE 360 GRADOS
DE PLENITUD.

- CENTRO COMERCIAL LA SERREZUELA
- AEROPUERTO RAFAEL NUÑEZ
- BALUARTE DE SANTO DOMINGO
- TORRE DEL RELOJ
- CENTRO DE CONVENCIONES
- MUELLE LA BODEGUITA
- MONUMENTO UNIÓN DE LOS OCÉANOS

- MARINA TODOMAR
- PUERTO DEPORTIVO
- BASE NAVAL
- CENTRO COMERCIAL PLAZA BOCAGRANDE CON CINE
- HOTEL HYATT

- PLAYAS
- PROYECTO ALMALFI TOWER
Cra 1 # 9-266 Bocagrande
- SALA DE VENTAS URBACOLOMBIA
Av. San Martín # 8-145 Local 4

- EL PASEO PEATONAL BAHÍA
CON 2.1 KM DE DISTANCIA

- SUPERMERCADOS
- HOTEL CARIBE
- MEDIHELP
- HOTEL HILTON

Mar Caribe

Bahía de Cartagena





Experiencia internacional de 30 años en 10 países (España, Portugal, Polonia, Hungría, Eslovaquia, Rumanía, Marruecos, Angola, México, Colombia) en 3 continentes distintos. Más de 11.000 viviendas construidas. Experiencia en construcción en obra pública y obra privada.

Construcción de viviendas de primera calidad, con los mejores acabados y con una continua evolución en consonancia con las nuevas tendencias arquitectónicas, disponiendo de una amplia gama de estilos para todo tipo de clientes. Esos son los valores añadidos de URBACOLOMBIA.

En CONSTRUCTORA URBACOLOMBIA encontrarás el proyecto de vivienda que estás buscando para invertir en ti o tú familia. Nuestros proyectos de vivienda cuentan con los más altos estándares técnicos de la industria y responden a las últimas tendencias en diseño arquitectónico, calidad y confort. Sus zonas sociales se destacan en el mercado y son un gran valor diferenciador que encontrarás en ellos.

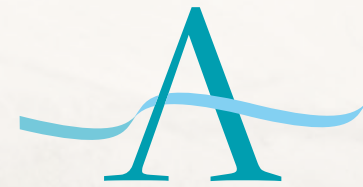


30
años

10
países

3
continentes

11.000
Viviendas construidas



AMALFI TOWER

OCEANFRONT CONDOMINIO

www.amalfitower.com

DESARROLLADORES



BANCO FINANCIADOR



FIDUCIA



Llámanos o contáctanos al +57 (315) 543 9027
o visita nuestra sala de ventas: Av. San Martín # 8-145 Local 4 Bocagrande, Cartagena